

Prestação de Contas CAU/SP

Estrutura de Governança e Alocação de
Recursos

1º trimestre 2023



CAU/SP Conselho de Arquitetura
e Urbanismo de São Paulo

Governança Estrutura de Governança

Em 2019 houve a expedição da Portaria Presidencial CAU/BR nº 284/2019 (<https://transparencia.caubr.gov.br/portariapres284/>), criando um grupo de trabalho para atuar nas ações de estruturação e implantação das políticas de governança institucional e de gestão de riscos e controles internos, e de programa de integridade, cujos trabalhos se iniciaram em meados de 2020, com prazo conclusivo estimado para 30/06/2020. Não obstante, com o advento da pandemia da Covid-19 e prioridades decorrentes, se fez necessário protelar a conclusão dos referidos trabalhos para 30/06/2021 e posteriormente 31/08/2021.

No CAU/BR a estrutura de Governança foi identificada dentro dos preceitos contidos no Referencial Básico de Governança, 3ª edição, expedido pelo Tribunal de Contas da União, conforme segue:

I. Instâncias externas:

- TCU
- CGU

II. Instâncias externas de apoio:

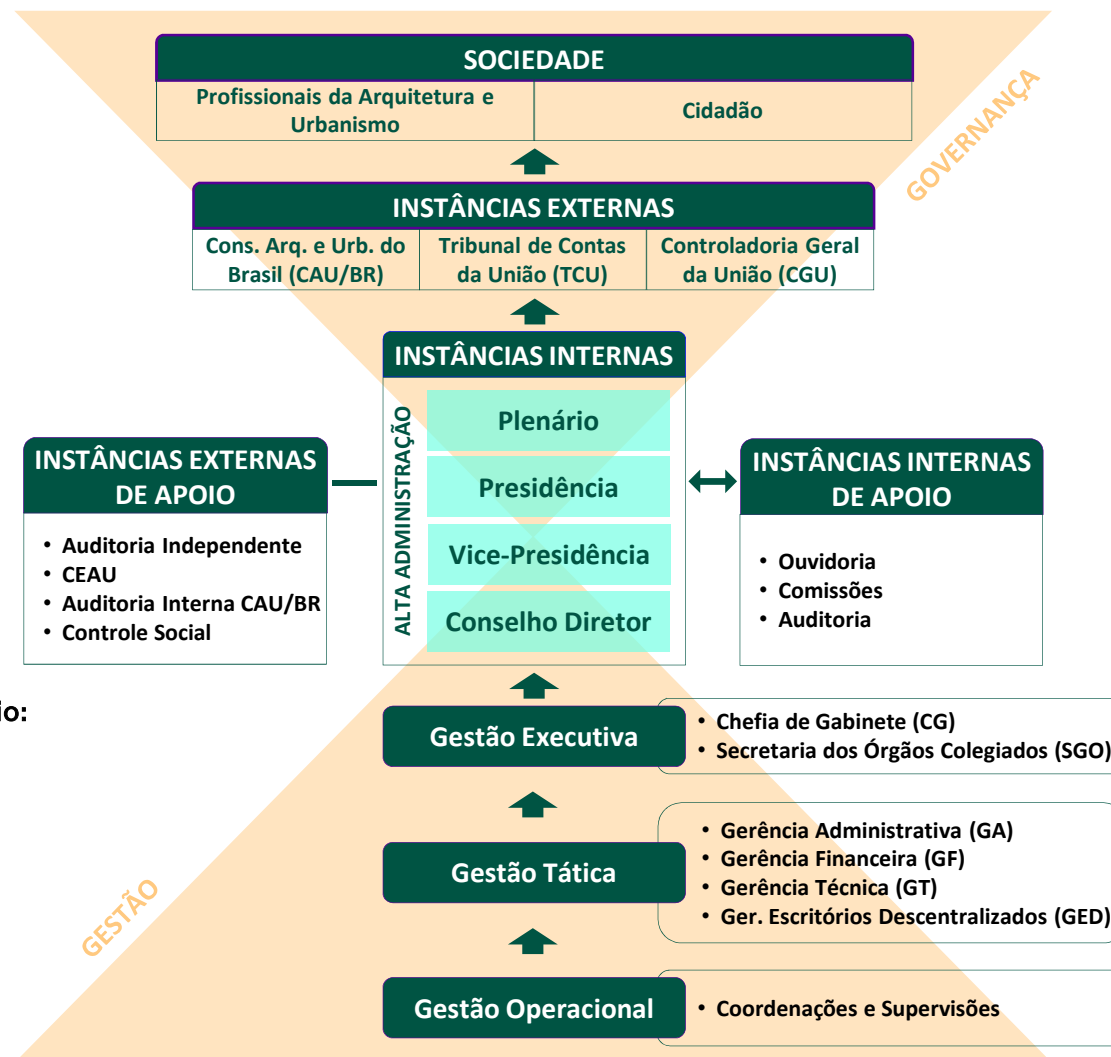
- Auditoria independente
- Controle social organizado
- Fórum de Presidentes

III. Instâncias internas:

- Plenário
- Conselho Diretor
- Colegiado de Governança do Centro de Serviços Compartilhados do CAU (CSC-CAU)

IV. Instâncias internas de apoio:

- Comissões de Administração e de Finanças
- Controladoria
- Auditoria interna
- Ouvidoria



Saiba mais sobre o Conselho Diretor e dos Órgãos de Apoio do CAU/SP clicando nos links abaixo:

[Conselho Diretor – CAU/SP](#)

[Órgãos de Apoio a Gestão do CAU/SP](#)

Gestão Estratégica Alocação de Recursos

O planejamento estratégico é um processo sistêmico que permite definir o melhor caminho a ser seguido por uma organização para atingir um ou mais objetivos estratégicos, dentro de um contexto previamente analisado dos cenários, definindo-se metas e ações que permitirão chegar onde se deseja. A Identidade Organizacional do conjunto autárquico CAU é composta pela Missão, Visão e Valores; bem como por Objetivos Estratégicos Nacionais e Locais estabelecidos para um período de dez anos. O Planejamento Estratégico CAU 2013 - 2023 sedimenta as bases de um Conselho com excelência organizacional, transparente, inovador e financeiramente sustentável, para servir à sociedade, assegurando eficácia no atendimento, no ano de 2023, aos 67.208 profissionais e às 8.604 empresas do setor no estado,

compromissado com a qualidade e a modernidade.

O mapa estratégico em 2023 tem seus pilares fundamentados na identidade estratégica do CAU e relaciona os 14 objetivos estratégicos.

As tabelas abaixo e na página a seguir demonstram os valores programados e arrecadados que compõem a Receita de Arrecadação Líquida (RAL) e a projeção para investimento em cada um dos Objetivos Estratégicos, bem como os limites estratégicos mínimos e máximos estabelecidos pelas diretrizes do CAU/BR na Programação 2023 do CAU/SP. Importante destacar que, conforme diretrizes do CAU/BR, fica vedada a inobservância de aplicação dos percentuais mínimos e máximos de atingimento, referenciados na RAL, dos limites

estratégicos, mantendo-se o percentual mínimo a ser atingido de 15% para fiscalização, 10% para atendimento, 3% para comunicação, 6% para os objetivos locais, 2% para ATHIS, além do percentual máximo de 5% para patrocínio e 55% sobre Receita Corrente para despesas com pessoal. O único limite estratégico no qual é permitida uma flexibilização em relação a seu atingimento é o de capacitação, podendo variar entre 2% e 4% sobre a Folha de Pagamento. O CAU/UF e CAU/BR deverão justificar, no relatório de gestão, o não atingimento dos limites Fiscalização, Atendimento, Comunicação, Objetivos Locais, ATHIS e Despesa com Pessoal, considerados obrigatórios na Diretriz vigente, conforme orientação do Chefe de Auditoria do CAU/BR, baseado na IN TCU 84/2020, art. 8º, § 3º.

APLICAÇÕES DE RECURSOS	Reprogramação 2022	Programação 2023	Execução 1º Trimestre 2023
1. Receita Corrente	59.115.114,20	65.957.906,55	22.667.991,41
2. Receita de Arrecadação Total	55.973.994,23	62.398.013,75	20.160.157,56
3. Recursos do fundo de apoio (CAU Básico)	-	-	-
4. Soma (2+3)	55.973.994,23	62.398.013,75	20.160.157,56
5. Aportes ao Fundo de Apoio (-)	764.589,90	831.076,05	207.769,02
6. Receita da Arrecadação Líquida (RAL = 4 - 5)	55.209.404,33	61.566.937,70	19.952.388,54

Os links de acesso – Programações, Reprogramações e Diretrizes Oficiais do CAU:

[Relatório da Programação 2023 do CAU/SP](#)

[Diretrizes da Programação do CAU de 2023](#)

- Receita Corrente = Receita de Arrecadação Total + Aplicações Financeiras + Outras Receitas Correntes
- Receita de Arrecadação Total = Anuidades + RRT + Taxas e Multas
- Receita de Arrecadação Líquida (RAL) = Receita de Arrecadação Total – Aporte ao Fundo de Apoio

		Programação 2023	Execução 1º Trimestre 2023
Despesas com Pessoal 55% - Receita Corrente	Valor	23.732.739,36	5.097.897,65
	%	36,0%	22,5%
Capacitação Mín. 2% e Máx. 4% - Folha de Pagamento	Valor	660.000,00	139.169,83
	%	2,1%	2,1%

Gestão Estratégica Alocação de Recursos

PRINCIPAIS OBJETIVOS ESTRATÉGICOS								
NACIONAIS - CAU/BR				LOCAIS - CAU/SP				
	Tornar a fiscalização um vetor de melhoria do exercício da Arquitetura e Urbanismo	Estimular a produção da Arquitetura e do Urbanismo como política de Estado	Fomentar o acesso da sociedade à Arquitetura e Urbanismo	Garantir a participação dos Arquitetos e Urbanistas no planejamento territorial e na gestão urbana	Promover o exercício ético e qualificado da profissão	Construir cultura organizacional adequada à estratégia		
LIMITES ESTRATÉGICOS	mínimo de 15% da RAL		mínimo de 2% da RAL Obs.: Referente aos editais de ATHIS, que estão alocados nesse Objetivo Estratégico	mínimo de 6% da RAL				
INICIATIVAS ESTRATÉGICAS	20	13	6	13	4	4		
PROGRAMAÇÃO 2023	19.042.375	12.279.442	2.399.550	2.957.406	1.111.643	1.466.275		
% de programação em relação à RAL	30,9%	19,9%	3,9%	9,0%				
DEMAIS OBJETIVOS ESTRATÉGICOS								
OBJETIVO ESTRATÉGICO	Assegurar a eficácia no relacionamento e comunicação com a sociedade	Estimular o conhecimento, o uso de processos criativos e a difusão de melhores práticas em Arquitetura e Urbanismo	Desenvolver competências de dirigentes e colaboradores	Influenciar as diretrizes do ensino da Arquitetura e Urbanismo e sua formação continuada	Assegurar a eficácia no atendimento e no relacionamento com os arquitetos e urbanistas e a Sociedade	Assegurar a sustentabilidade financeira	Aprimorar e inovar os processos e as ações	Ter sistemas de informação e infraestrutura que viabilizem a gestão e o atendimento dos arquitetos e urbanistas e a sociedade.
LIMITES ESTRATÉGICOS	mínimo de 3% da RAL	máximo de 5% da RAL Obs.: Referente aos editais de fomento, que estão alocados nesse Objetivo Estratégico	mínimo de 2% e máximo de 4% de Pessoal + Encargos		mínimo de 10% da RAL			
INICIATIVAS ESTRATÉGICAS	5	2	1	5	5	9	4	6
PROGRAMAÇÃO 2023	3.099.955	1.250.000	660.000	1.917.327	7.828.638	8.647.037	97.471	10.342.165
% de programação em relação à RAL (*)	5,0%	2,0%	2,1%	3,1%	12,7%	14,0%	0,2%	18,7%

Prestação de Contas CAU/SP

Estrutura de Governança e Alocação de
Recursos

1º trimestre 2023

FIM



CAU/SP Conselho de Arquitetura
e Urbanismo de São Paulo